

# Solid Edge P&ID Design

## Optimización del proceso de flujo de trabajo de P&ID

### Ventajas

- Diseñe sistemas de tuberías de manera inteligente utilizando procesos automatizados
- Cree rápidamente diagramas de tubería e instrumentación
- Acceda a las especificaciones de tuberías en cualquier etapa del diseño
- Implemente de forma eficiente y reaccione con flexibilidad
- Genere listas, informes, listas de materiales y archivos PDF inteligentes
- Soporte los estándares de la industria

### Características

- Editor automatizado de fórmulas de datos de línea
- Base de datos inteligentes
- Verificaciones del diseño
- Transferencia suave y sin esfuerzo de datos entre los módulos de software
- Control en arco para la seguridad del proceso
- Se integra con Diseño de tuberías de Solid Edge

### Resumen

La capacidad de crear con precisión y rapidez los diagramas de tuberías e instrumentación (P&ID) es crucial para cumplir con los estándares de calidad internacionales y de la empresa. El software Siemens Solid Edge® para el diseño de P&ID es compatible con los gerentes de proyectos con una caja de herramientas completa de beneficios de trazabilidad. El uso de Solid Edge P&ID Design, los usuarios pueden capturar fácilmente la intención y la lógica del diseño en un esquema 2D. Con la adición del diseño 3D asistido por ordenador (CAD) o la integración directa con el software Solid Edge Piping Design, los usuarios pueden desarrollar P&ID 2D en un modelo 3D integral de una planta de procesos.

Solid Edge Piping Design ofrece muchas características y capacidades que agilizan el proceso de flujo de trabajo. Durante el proceso de diseño, el software facilita la

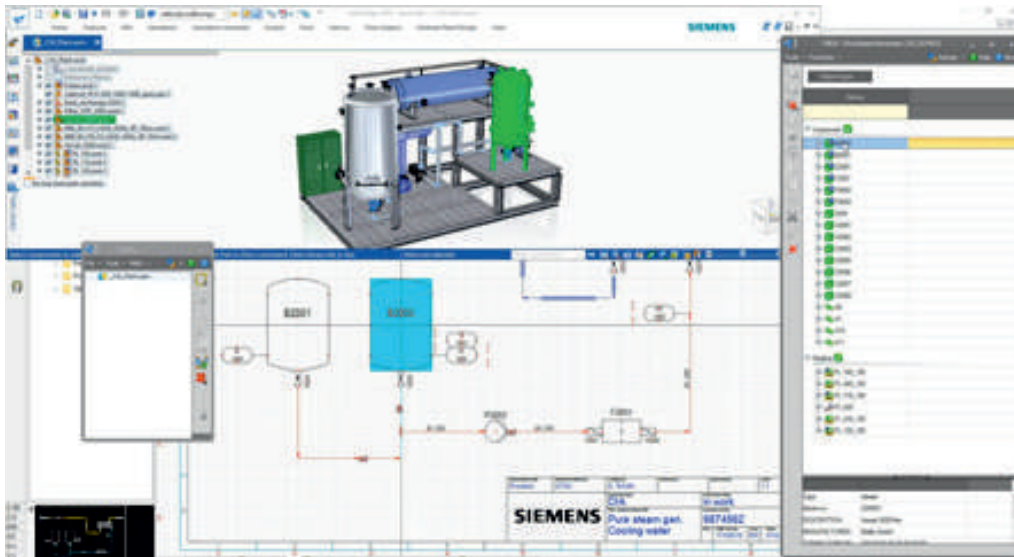
creación de líneas de tuberías y la adición de símbolos al acceder a una base de datos incluida. Se puede acceder a las especificaciones de tuberías en cualquier etapa del proceso de diseño.

Solid Edge P&ID Design también hace que sea fácil agregar / maniobrar componentes dentro de un diagrama y asignar números de etiqueta únicos para definir completamente los componentes. Los usuarios pueden generar listas, informes, listas de materiales (BOM) y PDF inteligentes cuando sea necesario.

Una característica importante para el diseño de procesos, el software Solid Edge P&ID permite al usuario influir en la visualización de las intersecciones de líneas, permitiendo la seguridad del proceso. Las prioridades de línea funcionan como una extensión de la representación activa de la configuración de líneas cruzadas para que los usuarios puedan personalizar completamente la visualización de líneas cruzadas no conectadas.

El software es compatible con los estándares del American National Standards Institute / International Society of Automation (ANSI / ISA), National German (DIN) y la Norma Europea de la Organización Internacional de Normalización (EN ISO) para cumplir con los estrictos requisitos gubernamentales.

# Solid Edge P&ID Design



Solid Edge P&ID Design se integra correctamente con Solid Edge Piping Design, permitiendo el resaltado cruzado entre módulos.

## La automatización proporciona flexibilidad al usuario

Solid Edge P&ID Design incluye un editor de fórmulas para los campos de datos de línea, lo que permite a los usuarios completar automáticamente ciertos valores de línea utilizando la información de otros campos de datos disponibles en el proyecto. La automatización ayuda a garantizar que los datos correctos, ya que no es necesario que las entradas se escriban manualmente. Las modificaciones fáciles son rápidas aún para el usuario inexperto.

## Del diseño 2D al 3D

Aunque Solid Edge P&ID Design es una solución 2D independiente, puede integrarse con el software Solid Edge Piping Design o usarse con productos de diseño Solid Edge 3D. La funcionalidad incluida en la lista de tareas proporciona una conexión en línea o integrada entre el P&ID y un conjunto 3D. En la lista de tareas pendientes, las definiciones disponibles creadas en Solid Edge P&ID Design

pueden transferirse a un ensamblaje de Solid Edge donde controla la creación automatizada de tuberías en 3D.

## Ampliación del valor

Solid Edge es una cartera de herramientas de software asequibles, fáciles de implementar, mantener y usar que promueven todos los aspectos del proceso de desarrollo del producto: diseño mecánico y eléctrico, simulación, fabricación, documentación técnica, gestión de datos y colaboración basada en la nube.

## Configuración mínima del sistema

- Windows 10 Enterprise o Professional (solo 64 bits) versión 1709 o posterior
- 8 GB RAM
- 65.000 colores
- Resolución de pantalla: 1920 x 1080
- Se necesitan 6.5 GB de espacio en el disco para la instalación

**PIXEL SISTEMAS**

[www.pixelsistemas.com](http://www.pixelsistemas.com)

Pixel Sistemas S.L.  
Pol Ind. Sigma  
Xixillion 2, 2º Planta - Oficina 1  
20870 ELGOIBAR (Gipuzkoa)

Tfno: +34 943 74 86 02  
Email: [info@pixelsistemas.com](mailto:info@pixelsistemas.com)